



OFFRES  
**EXTRA  
SCOLAIRE**

2023



# VISITES ET ANIMATIONS

PÉRISCOLAIRES / CENTRES DE LOISIRS / RELAIS PETITE ENFANCE

Pour les centres de loisirs, mais également les maisons de quartier ou les MJC, les sites du réseau Écomusée proposent de nombreuses activités de découverte du territoire bressan : visites actives des collections permanentes et des expositions temporaires, ateliers et animations ludiques, adaptés à l'âge des enfants.

### **Des ressources et des outils diversifiés**

Le service éducatif de l'Écomusée organise des visites, des animations et des ateliers sur les savoir-faire et la vie d'antan en Bresse bourguignonne ainsi que sur l'environnement.

C'est à partir des collections du musée que les enfants acquièrent leurs connaissances, donc tout projet d'activité se construit à partir de l'observation des objets conservés au musée. Grâce aux outils pédagogiques créés par le service éducatif, la manipulation par les enfants devient alors possible.

Lors des expositions temporaires, des animations spécifiques sont également mises en place.

## LA CULTURE ACCESSIBLE À TOUS

### **Des projets sur mesure**

Des projets plus spécifiques peuvent aussi être élaborés avec les animateurs qui le désirent, parfois en partenariat avec d'autres institutions culturelles. Nos médiateurs sont à votre disposition pour vous accueillir et vous conseiller dans le montage de votre projet.

Également désireux de rendre la culture accessible à tous, le musée a adapté et développé l'accueil mais aussi l'offre à destination des publics en situation de handicap. Des visites, des animations, des ateliers et des dispositifs d'aide à la visite ont été mis en place dans le but de favoriser la découverte culturelle et dépasser les difficultés du handicap.

### **Les +**

- Rencontre individuelle avec les animateurs sur demande.
  - Mise à disposition de documents pédagogiques afin de préparer votre visite.
- Accueil sur mesure de votre groupe par un ou plusieurs animateurs.

### **Plus d'informations**

Service éducatif :

Dorothee ROYOT, chargée des actions éducatives et culturelles

03 85 76 27 16

[publics@ecomusee-de-la-bresse.com](mailto:publics@ecomusee-de-la-bresse.com)

Daniel SLABY, professeur missionné : [daniel.slaby@ac-dijon.fr](mailto:daniel.slaby@ac-dijon.fr)

# LE CHÂTEAU DE PIERRE-DE-BRESSE



Ce musée illustre l'histoire du château de Pierre-de-Bresse et présente l'ensemble de la Bresse bourguignonne par le biais de ses milieux naturels, son histoire, son mobilier, ses savoir-faire, ses traditions et son architecture. **Les mots-clés** : XVIIe siècle, architecture, histoire de l'art, vie quotidienne, éducation à l'environnement, métiers d'antan, monde vivant, alimentation

## LES PETITS 3 À 6 ANS

### Atelier créatif /

Ma première création en argile

Que peut-on faire avec de l'argile (poterie, tuile...) ? Comment le potier fabrique-t-il un pot ? Après ces découvertes, les enfants réalisent à leur tour une création.

1h • 8€/enfant

### Visite active /

Je découvre le château

Une visite ludique, idéale pour une première approche de l'architecture et de l'histoire du château de Pierre-de-Bresse.

1h • 6€/enfant

### Parcours nature /

Premiers pas dans la nature

Balade dans le parc du château à la rencontre de la faune et de la flore qu'il abrite. Grâce à des jeux sensoriels, les élèves découvrent le cycle de vie de l'arbre, le chant des oiseaux et observent les petites bêtes de la forêt.

Possible en hors les murs

1h • 6€/enfant / Vêtements extérieurs /

Si mauvais temps, animation en intérieur

### Visite active /

Les objets nous racontent

À partir des objets exposés, un médiateur propose un éclairage particulier pour aborder l'histoire, les histoires et la vie des objets à travers le temps. Ces objets familiers et évocateurs de moments de vie invitent les élèves à échanger autour des collections et du patrimoine.

Possible en hors les murs • 1h • 6€/enfant

## LES GRANDS À PARTIR DE 6 ANS

### Visite active /

Enquête de mémoire

Les élèves appréhendent les éléments caractéristiques de la Bresse bourguignonne. En équipe, ils associent des indices pour découvrir un métier traditionnel, ses savoir-faire, son histoire...

Possible en hors les murs • 1h30 • 6€/enfant

### Visite active /

Un château à l'époque du Roi-Soleil

Découverte de l'architecture du château de Pierre-de-Bresse grâce à un jeu de vocabulaire, puis visite des salles dédiées à l'histoire des lieux et des propriétaires successifs.

1h30 • 6€/enfant

### Atelier créatif /

L'école d'autrefois

À partir d'un diaporama et d'objets d'époque, les enfants découvriront le monde de l'école d'il y a 100 ans et pourront le comparer avec leur quotidien. L'animation se termine par une session d'écriture à la plume (dictée ou texte selon la volonté du responsable du groupe).

Possible en hors les murs • 1h30 • 8€/enfant

### Atelier créatif /

Terre de Bresse

Les enfants découvrent les étapes de fabrication d'une poterie avant de se lancer dans la réalisation d'un carreau décoratif.

1h30 • 8€/enfant

### Atelier créatif /

Chouette création

Partez à la rencontre de nos chouettes dans le musée et faites connaissance avec cet emblématique et mystérieux hôte de nos forêts puis terminez par une chouette création.

1h30 • 8€/enfant

### Parcours nature /

L'environnement de nos campagnes

Les élèves explorent l'histoire et la biodiversité du parc du château. Pendant la balade, les élèves découvrent le cycle de vie d'un arbre, les nuisances et les bons gestes en forêt et observent les êtres vivants.

Possible en hors les murs

1h • 6€/enfant / Vêtements extérieurs /

Si mauvais temps, animation en intérieur



## DES VISITES EN AUTONOMIE AU CHÂTEAU DE PIERRE-DE-BRESSE

### La légende de la Vouivre

Une balade dans les salles du château, à la recherche des ingrédients de la potion anti-Vouivre. Jeu de piste en autonomie. **Prévoir une rencontre préalable avec le service pédagogique du musée.**

1h • 2,50€/enfant

### Les muséo-cartes de la Bresse

Au château, en plus des activités dédiées, visitez le musée avec le tout nouveau jeu proposé pour les groupes « les muséo-cartes de la Bresse ». Muni d'un jeu de cartes, parcourez le musée et jouez : histoires, cache-cache, mime et chant vous attendent pour une visite ponctuée de défis et fou-rires !

**Prévoir une rencontre préalable avec le service pédagogique du musée.**

1h • 2,50€/enfant

## INFORMATIONS PRATIQUES

Prix par enfant en fonction de l'activité ou forfait global de **60€** pour un effectif de moins de 10 enfants.

**Gratuit** pour l'encadrant et les accompagnateurs dans la limite de 1 pour 8 enfants.

Accompagnateur supplémentaire : **2€**.

Un dossier de préparation à la visite, ainsi qu'une fiche pédagogique avec le contenu et le déroulé de la visite sont envoyés par mail lors de la réservation.

**Renseignements :** Dorothée ROYOT  
03 85 76 27 16.

# MUSÉE DE L'IMPRIMERIE LOUHANS

L'atelier du journal l'Indépendant permet de parcourir le monde de l'imprimerie et de découvrir les presses conservées et en état de marche.

**Les mots-clés :** Grandes découvertes, arts plastiques, Gutenberg, éducation aux médias, histoire de l'art, techniques d'impression.

## LES PETITS 3 À 6 ANS

Atelier créatif & impression /

### J'imprime mon alphabet comme Gutenberg

Les enfants iront à la rencontre de Gutenberg et de son invention via la reconstitution d'une presse à imprimer. Puis ils réaliseront l'impression d'un abécédaire à l'aide d'une des polices du musée.

1h • 5€/enfant

## LES GRANDS À PARTIR DE 6 ANS

Atelier créatif & impression /

### Je réalise un abécédaire artistique

Après avoir découvert le principe de la typographie, les élèves devront essayer à partir d'un morceau de papier uniquement de recréer une lettre. Puis ils réaliseront l'impression d'un abécédaire à l'aide d'une des polices du musée.

1h30 • 5€/enfant

Atelier & impression /

### Gutenberg et la typographie

Les enfants iront à la rencontre de Gutenberg et de son invention via la reconstitution d'une presse à imprimer. Ils s'essaieront ensuite à la composition et à la distribution de lignes de caractères à partir d'éléments du musée.

1h30 • 5€/enfant

Visite & impression /

### De l'imprimerie au journal

Les enfants découvrent les origines de l'imprimerie avant de s'initier à la composition typographique. L'imprimerie des années 1930, conservée in situ, révèle toutes les étapes de la réalisation du journal depuis la composition des articles jusqu'à l'envoi aux abonnés. La visite s'achève par une impression.

1h30 • 5€/enfant

Visite active /

### La ligne éditoriale d'un journal

La visite commence par une présentation historique du journal, de sa création à nos jours pour comprendre son évolution. Un livret-jeu est ensuite proposé pour découvrir le vocabulaire lié à la « une » et à la presse.

1h30 • 5€/enfant

## INFORMATIONS PRATIQUES

5€ ou 7€ par enfant ou forfait global de 48€ pour un effectif de moins de 10 enfants.

**Gratuit** pour les accompagnateurs dans la limite de 1 pour 8 enfants.

Accompagnateur supplémentaire : **2€**.

Un dossier de préparation à la visite, ainsi qu'une fiche pédagogique avec le contenu et le déroulé de la visite sont envoyés par mail lors de la réservation.

**Renseignements :**

Dorothée ROYOT - 03 85 76 27 16.



# MOULIN DE MONTJAY, MÉNÉTREUIL

Ce grand moulin sur quatre niveaux, restauré dans son état des années 1950, vous livre ses secrets de fonctionnement et vous présente une ressource naturelle omniprésente en Bresse : l'eau.

**Les mots-clés** : histoire de la meunerie, expériences scientifiques, transformation céréalière, agriculture, lecture de paysage, milieux humides, eau.

## LES PETITS 3 À 6 ANS

Visite active et atelier /

### **Tourne, petit moulin**

Après avoir écouté l'histoire du petit grain de blé, les enfants découvrent le fonctionnement d'un moulin à eau et deviennent des apprentis meuniers en concassant du blé.

1h • 5€/enfant

Atelier créatif /

### **Les céréales**

Les enfants découvrent le cycle de vie des céréales. Ils s'essayent à la plantation puis réalisent une œuvre artistique.

1h • 7€/enfant

## LES GRANDS À PARTIR DE 6 ANS

Visite active /

### **Du champ au moulin**

Après une lecture du paysage qui entoure le moulin (relief, cultures et eau), les élèves se familiarisent avec les différentes céréales lors d'un atelier-jeu. Ils découvrent également le fonctionnement des meules destinées à la fabrication de la farine pour l'alimentation des animaux.

1h à 1h30 • 5€/enfant

Visite active et atelier /

### **De la céréale à la farine**

Atelier concassage de blé et découverte de l'histoire du moulin. Visite avec jeux pour découvrir le circuit de la farine panifiable avec mise en route de la machinerie. Les élèves suivent ainsi le cheminement de la céréale de son arrivée au moulin jusqu'à sa transformation en farine et sa mise en sac.

1h à 1h30 • 5€/enfant



NOUVEAUTÉ  
AU MUSÉE  
DE L'EAU

Une toute nouvelle muséographie interactive et ludique attend vos classes dès le mois de mai 2023. Le programme des animations (visites actives, parcours nature et ateliers créatifs) est à découvrir prochainement.

### INFORMATIONS PRATIQUES

5€ ou 7€ par enfant ou forfait global de 48€ pour un effectif de moins de 10 enfants. **Gratuit** pour les accompagnateurs dans la limite de 1 pour 8 enfants. Accompagnateur supplémentaire : **2€**. Un dossier de préparation à la visite, ainsi qu'une fiche pédagogique avec le contenu et le déroulé de la visite sont envoyés par mail lors de la réservation.

### Renseignements :

Dorothee ROYOT  
03 85 76 27 16.



## MAISON DE L'AGRICULTURE, SAINT-GERMAIN-DU-BOIS

Cette antenne retrace les travaux de la ferme en Bresse bourguignonne du XIX<sup>e</sup> à nos jours et présente les spécificités de l'alimentation bressane.

Les mots-clés : vie quotidienne, évolution, métiers agricoles, alimentation, début du xxe siècle, éducation aux goûts, monde rural, ferme.

### PETITS ET GRANDS :

Visite active /

#### L'agriculture d'autrefois

Les enfants plongent dans la vie agricole du début du XX<sup>e</sup> siècle : les outils anciens, les travaux dans les champs et le quotidien à la ferme sont expliqués au cours de cette visite.

**1h à 1h30 selon l'âge • 3€/enfant**

### GRANDS :

Visite active /

#### La cuisine d'il y a 100 ans

A partir des collections du musée, les enfants suivront le parcours de quelques aliments de la cuisine d'autrefois, de leur production jusqu'à l'assiette en passant pour certains par différentes phases de transformations.

**1h30 selon l'âge • 3€/enfant**

### INFORMATIONS PRATIQUES

**3€** par enfant ou forfait global de **30€** pour un effectif de moins de 10 enfants.

**Gratuit** pour les accompagnateurs dans la limite de 1 pour 8 enfants.

Accompagnateur supplémentaire : **2€**.

Un dossier de préparation à la visite, ainsi qu'une fiche pédagogique avec le contenu et le déroulé de la visite sont envoyés par mail lors de la réservation.

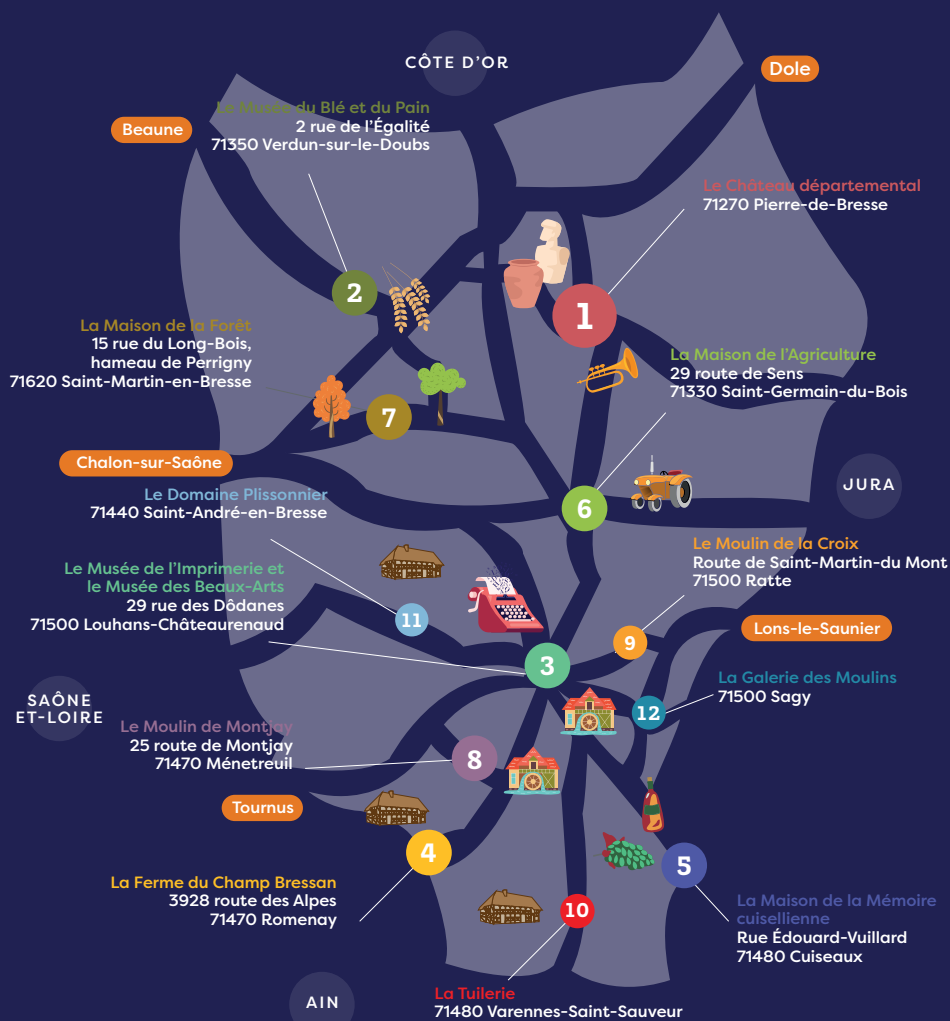
#### Renseignements :

Dorothee ROYOT - 03 85 76 27 16.

Tous les sites du réseau de l'Écomusée accueillent les groupes toute l'année au travers d'une offre d'activités riches et variées, spécialement conçue pour les enfants dans un contexte de loisirs.

Découvrez ci-dessous la liste des sites et contactez notre service éducatif pour connaître l'intégralité des animations proposées.

# LA CARTE DU RESEAU



## ÉCOMUSÉE DE LA BRESSE BOURGUIGNONNE

CHÂTEAU DÉPARTEMENTAL - 71270 PIERRE-DE-BRESSE

TÉL. 03 85 76 27 16

[ecomusee.de.la.bresse@wanadoo.fr](mailto:ecomusee.de.la.bresse@wanadoo.fr)

[www.ecomusee-bresse71.fr](http://www.ecomusee-bresse71.fr)

