



Éco
musée
de la Bresse bourguignonne

MUSÉES DE
L'IMPRIMERIE
ET DES
BEAUX-ARTS

Louhans-Châteaurenaud



Unissez
les arts
et les techniques
à Louhans-Châteaurenaud



saône-et-loire
LE DÉPARTEMENT



Programmation culturelle

Le musée de l'imprimerie et le musée des Beaux-arts offrent tout au long de la saison des animations pour tous. Entre démonstrations de savoir-faire, animations pour le jeune public et visites guidées, vous trouverez de quoi vous divertir :

- Les ateliers familles pendant les vacances scolaires
- Les visites guidées estivales
- La nuit des musées en mai
- Les Journées européennes du patrimoine en septembre
- Des expositions temporaires

Pour connaître tous les détails de cette programmation, consultez notre site internet :

www.ecomusee-bresse71.fr

Le musée de l'imprimerie est situé au rez-de-chaussée du 29 rue des Dôdanes, dans les murs qui ont vu pendant plus de 100 ans se dérouler l'impression du journal local L'Indépendant.

Conservées en état de marche, les machines du journal L'Indépendant restituent l'atmosphère de cet ancien atelier d'imprimerie au plomb qui est aujourd'hui l'unique exemple français d'un atelier complet de presse typographique conservé dans ses locaux d'utilisation.

L'évocation de ce journal à travers la vie quotidienne de ceux qui l'ont dirigé et fabriqué permet de comprendre l'évolution d'un média local. Aujourd'hui encore, il est rédigé deux fois par semaine à Louhans.

La collection complète de L'Indépendant (1878 à aujourd'hui) est consultable gratuitement aux horaires d'ouverture du musée.



En famille

Pendant les vacances, les musées de Louhans-Châteauneuf proposent des visites spécialement conçues pour les familles.

- À l'imprimerie, initiez-vous à la typographie, prenez ensuite la place de l'imprimeur en réalisant une carte souvenir sur l'une des plus anciennes presses de l'atelier. Une fois la visite terminée, le monde de l'imprimerie n'aura plus de secrets pour vous !
- Découvrez les œuvres du musée des Beaux-arts pour comprendre quelques notions artistiques à l'aide de petits jeux et d'ateliers de création.



En groupe

Groupes enfants

Des animations et ateliers pédagogiques de la maternelle au lycée sur des thématiques variées : les grandes découvertes, l'éducation aux médias et à l'information, arts plastiques, histoire des arts, etc.

Groupes adultes

Deux formules de visite pour une plongée dans l'univers de l'imprimerie, de la presse mais aussi des arts.


- Visite guidée
- Visite audioguidée (F/GB/D/NL).

Les étages du site abritent un second musée dédié aux collections des Beaux-arts.

Créé à l'initiative du sénateur Lucien Guillemaut en 1885, le musée s'est enrichi au fil des décennies grâce à différents achats et donations. Il faut noter plus particulièrement la donation André Biard, devenu mécène du musée municipal. Ses donations côtoient peinture classique et œuvres plus contemporaines avec des signatures connues telles que François Boucher, Pierre-Paul Prud'hon, Jean-Baptiste Greuze, Jacques-Louis David, Édouard Vuillard, Pierre Puvis de Chavannes, Jean Cocteau, etc.

Les expositions permanentes du musée sont consacrées aux peintres régionaux comme Auguste de Loisy, Louis James, Jules Guillemin, Pierre Lenoir et Louis Thibaudet.

Tableaux, pinceaux, chevalets et autres fusains et palettes permettront une immersion complète dans un univers artistique et culturel à la découverte des collections du musée.

 The former premises of the newspaper "L'Indépendant", now a museum, allows visitors to explore the world of printing and discover the presses which are still in working order. On the floor above, the Museum of Fine Arts displays works of art by regional and national artists.



Musées de l'imprimerie et des Beaux-arts

29 rue des Dôdanes 71500
Louhans-Châteaurenaud

Site ouvert
du 1^{er} mars au 31 décembre
(fermé le 1^{er} mai et le 25 décembre),
les lundi, mercredi, jeudi, vendredi
et samedi de 14h à 18h

Tarifs

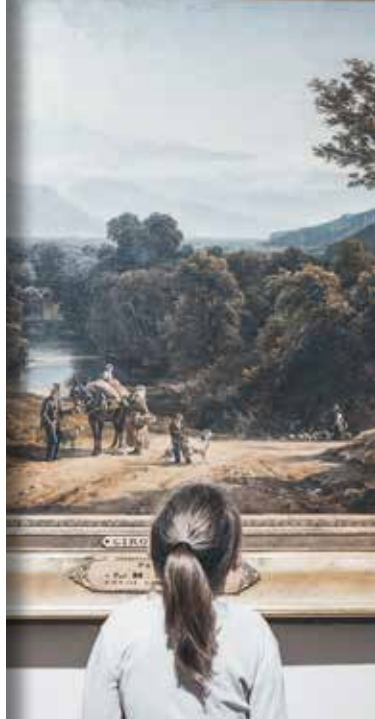
Musée de l'imprimerie :
3,50 € pour les adultes,
1 € de 12 à 18 ans,
gratuit jusqu'à 12 ans

Musée des Beaux-arts : gratuit
Audioguide : supplément de 2 €



Accessibilité partielle (musée de
l'imprimerie uniquement) pour les
personnes à mobilité réduite.

Pour joindre le musée pendant la
période d'ouverture : 03 85 76 03 41
musee@louhans-chateaurenaud.fr.



Pour les renseignements et réservations, contactez toute
l'année le siège du réseau de l'Écomusée de la Bresse :
03 85 76 27 16 ou ecomusee.de.la.bresse@wanadoo.fr

