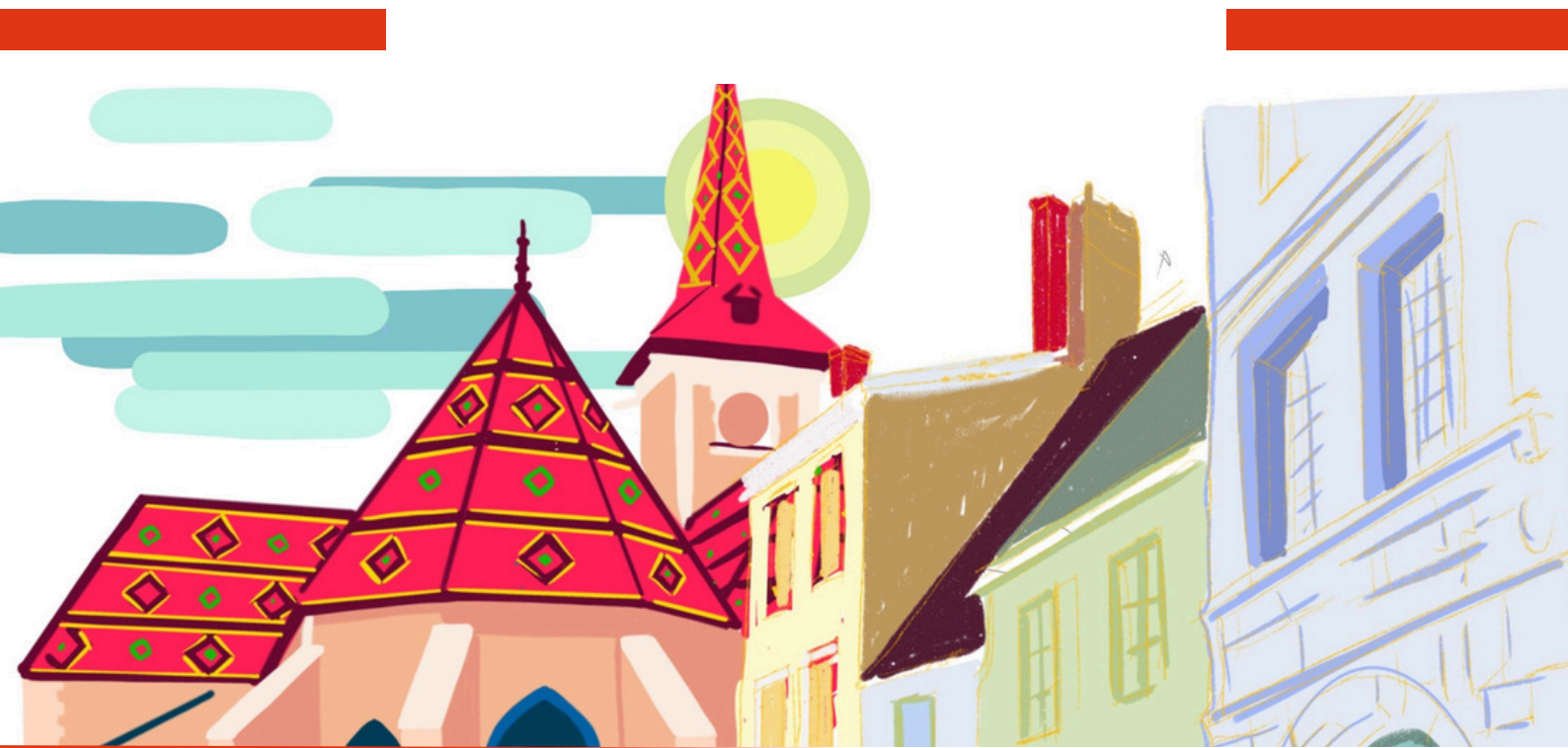


>>> **NOVEMBRE 2025** <<<**éduc' éco****l'actualité éducative et culturelle de l'Écomusée****Fréquenter des musées / Pratiquer, cultiver sa curiosité / S'appropriier des savoirs****Édito – Novembre**

L'année est désormais lancée et les premières dynamiques voient le jour sur notre territoire bressan. Nous sommes heureux d'annoncer que les projets co-construits avec les équipes pédagogiques accompagneront 25 classes cette année : une belle aventure collective qui s'engage, faite de découvertes, de rencontres, et d'expérimentations culturelles.

Le mois de novembre sera placé sous le signe de la formation : nous accueillerons les enseignants pour des temps dédiés à l'échange, à la prise en main d'outils et à l'exploration de nouveaux contenus, afin de nourrir et d'enrichir les actions menées en classe.

C'est également en novembre que nous lançons notre concours d'écriture, cette année autour du thème de l'archéologie. Une manière ludique et créative d'inviter les élèves à fouiller, questionner, imaginer et raconter le passé.


Enfin, pendant que les projets prennent vie, l'équipe poursuit en coulisse la préparation et le perfectionnement de ses médiations, pour offrir à chaque groupe un accueil et une expérience toujours plus adaptés et stimulants.

Belle lecture à toutes et tous, et à très bientôt sur le terrain !



Une exposition exceptionnelle "Les méandres du passé"

Partez avec vos élèves à la découverte de l'âge du Bronze

Avec Les méandres du passé, les élèves sont invités à explorer le temps long et à comprendre comment les traces du passé façonnent notre imaginaire autant que notre savoir. Ce projet, conçu pour accompagner les classes du cycle 1 au cycle 3, propose un parcours progressif qui tisse des liens entre histoire, sciences, littérature et maîtrise de la langue, en s'appuyant sur l'exemple fascinant de l'âge du Bronze.

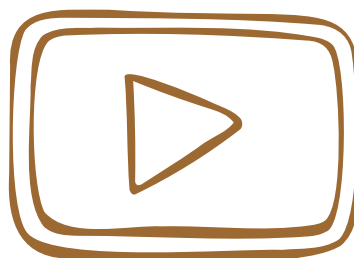
 Du 10 juin 2025 au 5 juillet 2026 –

 Château de Pierre-de-Bresse

 Réservations scolaires : publics@ecomusee-de-la-bresse.com –  07 87 37 89 13



les
**méandres
du passé**



**Regardez la vidéo
de présentation**

Dès le **cycle 1**, l'enfant découvre le passé par les sens et l'observation : manipuler des objets, comparer les matières, questionner les usages d'autrefois. On apprend à regarder, décrire, formuler des hypothèses, ouvrant ainsi la voie à la démarche scientifique et au langage oral.

Au **cycle 2**, les élèves commencent à mettre en récit ce qu'ils observent. Ils catégorisent, identifient des fonctions, parlent des modes de vie anciens et enrichissent leur vocabulaire. Histoire, sciences et français se rejoignent pour comprendre que les objets sont des témoins du passé et qu'ils nous racontent l'organisation d'anciennes sociétés.

Avec le **cycle 3**, l'enquête s'approfondit : on replace l'objet dans une chronologie, on mobilise la méthode scientifique, on questionne les sources et on découvre comment les découvertes archéologiques nourrissent aussi les récits fondateurs. L'étude de l'Illiade, en lien avec l'âge du Bronze, permet d'illustrer les liens entre mythe, réalité historique et recherches archéologiques : si Homère raconte la guerre de Troie, les sciences permettent aujourd'hui d'en retrouver des traces, de les dater, de les analyser. Ainsi, Les méandres du passé propose un véritable pont entre les disciplines, tout en développant le goût de la recherche, de l'imagination et de l'expression. Observer, questionner, écrire, comprendre : autant de compétences construites pas à pas, pour faire des élèves des explorateurs du temps.



château
départemental

exposition

Quand
la Bresse
raconte
l'âge
du Bronze

les méandres du passé

Scolaire

tout
public

Exposition
d'intérêt
national

■ ■ ■ RÉPUBLIQUE FRANÇAISE

10 juin 2025
5 juillet 2026
Pierre-de-Bresse

Concours d'écriture 2025-2026

Vestiges d'hier, poèmes d'aujourd'hui


Devenez poètes-archéologues !

Cette année, l'Écomusée de la Bresse bourguignonne vous propose un projet d'écriture clé en main, directement lié à l'exposition Les Méandres du passé. En vous inscrivant, vous offrez à vos élèves une expérience motivante, où l'observation d'objets archéologiques devient le point de départ d'une création poétique collective. Une manière sensible et originale d'aborder le passé tout en travaillant l'écriture.

Pourquoi participer avec votre classe ?

- ✓ Donner du sens à l'écriture à travers un projet concret et engageant
- ✓ Aborder le patrimoine et l'archéologie autrement, par l'imaginaire et les émotions
- ✓ Travailler une production d'écrit collective, favorisant entraide et coopération
- ✓ Enrichir le regard des élèves sur l'histoire, les traces et la mémoire des objets

Pour qui ?

 Cycles 2 et 3 (avec un intérêt particulier pour la liaison CM2/6e)



Lexique d'inspiration – autour de l'archéologie

La fouille

terre – poussière – grain – couche – trace – vestige – fragment – creux – secret – silence – ombre

Les objets

fibule – tesson – parure – bronze – outil – vaisselle – perle – lame – foyer – cendre – éclat

Les gestes et sensations

fouiller – gratter – brosser – découvrir – soulever – protéger – deviner – imaginer – recueillir – chercher

Le temps


hier – jadis – mémoire – ancêtres – ancien – passé – histoire – souvenir – horizon – éternité

L'archéologue

archéologue – pinceau – truelle – carnet – chantier – fouille – patience – enquête – indice – science – découverte

Calendrier

 17 Inscriptions : jusqu'au 9 janvier 2026

 17 Envoi des poèmes : avant le 30 avril 2026

 17 Remise des prix : juin 2026, au château de Pierre-de-Bresse

Comment participer ?

Les modalités d'inscription et un kit pédagogique sont disponibles sur simple demande.

 publics@ecomusee-de-la-bresse.com

Le Musée de l'Imprimerie : une pépite du patrimoine bressan au service des scolaires

Au cœur de Louhans, le Musée de l'Imprimerie est l'une des pépites du patrimoine bressan. Installé dans une véritable imprimerie des années 1930 restée dans son état d'origine, ce lieu unique offre une plongée rare – sensible, sonore et visuelle – dans l'histoire de l'écriture, des techniques d'impression et des médias. À travers machines authentiques, caractères en plomb, linotypes et presse typographique, les élèves découvrent concrètement comment s'écrivait et circulait l'information avant l'ère du numérique.

Ce musée est un formidable terrain de jeu pédagogique :

- En **histoire**, il permet de remonter le fil, de Gutenberg à la presse du XX^e siècle.
- En **français**, il ouvre sur la découverte de l'alphabet, de l'écriture, du récit et des premiers journaux.
- En **sciences et techniques**, il donne à voir et à manipuler les innovations qui ont transformé la transmission du savoir.
- En **Éducation aux médias**, il offre une entrée concrète pour comprendre la presse, la liberté d'expression, l'analyse d'image et la circulation des informations.

Du cycle 1 au cycle 3 – et jusqu'au collège – les élèves deviennent apprentis typographes, petits historiens de l'écriture ou journalistes en herbe, selon le parcours choisi : découverte des alphabets, fabrique d'un abécédaire, composition avec des caractères en plomb, exploration d'archives locales, ou écriture d'articles inspirés de la presse bressane. Grâce à la manipulation, au geste et à la création, chacun trouve sa place, quel que soit son âge ou son niveau.

Visiter le Musée de l'Imprimerie, c'est offrir aux élèves une expérience concrète, sensorielle et citoyenne, qui donne du sens aux apprentissages fondamentaux : **lire, écrire, comprendre et s'exprimer**. Un site précieux, à inscrire sans hésiter dans les projets de classe !



[Regardez la vidéo de présentation du musée](#)



Ressource du mois :

comment évoquer le patrimoine en classe ?

Le mot patrimoine vient du latin patrimonium, formé sur pater, qui signifie « père ». À l'origine, il désignait les biens hérités de ses ancêtres. Aujourd'hui, le patrimoine est tout ce que les générations passées nous ont laissé et que nous choisissons de conserver et de transmettre : paysages, bâtiments, objets, savoir-faire, traditions ou histoires.

Étudier le patrimoine, c'est découvrir l'héritage du passé, pour mieux comprendre le présent et imaginer l'avenir.

Version "élèves cycle 3"

Le mot patrimoine vient du latin pater, qui veut dire « père ». À l'origine, c'était ce qu'on recevait de ses ancêtres. Aujourd'hui, le patrimoine, ce sont les choses du passé que l'on garde et que l'on protège : des maisons, des objets, des paysages, des traditions... C'est notre héritage commun.

Version "cycle 1-2" (très simple)

Le patrimoine, ce sont les choses d'avant qu'on garde pour ne pas les oublier. C'est un cadeau du passé.

Pour aller plus loin

L'Écomusée met son expertise du patrimoine et de la médiation au service des enseignants et des élèves :

- Kamishibai du patrimoine bressan (bientôt disponible)
- Balades patrimoniales dans le village de votre école
- Ateliers et visites sur nos sites
- Projets EAC construits sur l'année

Comment aborder le patrimoine en classe ?

Observer pour comprendre

Le paysage est un véritable livre d'Histoire. Bocage, mares ou maisons à colombages sont autant d'indices à faire lire aux élèves.

En classe, on peut :

- analyser une photo du village (« Que vois-tu ? À quoi cela servait-il ? »)
- comparer avant / maintenant
- réaliser une carte mentale du paysage

Raconter pour transmettre

Le patrimoine prend sens à travers le récit.

Cette année, notre kamishibai illustré proposera :

- une histoire sensorielle pour les plus jeunes
- une histoire documentée pour les plus grands

Donner la parole aux élèves

Après la découverte, l'élève peut :

- décrire un détail d'un lieu ou d'un objet
- imaginer la vie d'autrefois
- produire une trace (croquis, écrit court, maquette...)

À retenir

- ✓ Le paysage local rassure et capte l'attention
- ✓ Le récit donne du sens
- ✓ La parole et la manipulation favorisent l'appropriation
- ✓ Du cycle 1 au cycle 3 : ressenti → observation → analyse



Brèves

Programme d'activités pédagogiques

L'Écomusée accueille les groupes sur réservation en visite autonome, en **visite active** et dans le cadre d'**ateliers**.

Découvrez tout le programme d'activités adaptées au niveau de votre classe !



[Télécharger la brochure](#)

Nouveaux outils

L'Écomusée s'est doté de nouveaux outils pédagogiques, que nous utiliserons désormais lors de nos animations et sorties avec vos élèves. Pensés pour explorer la nature et comprendre le paysage bressan, ces supports permettront d'offrir des médiations encore plus actives, concrètes et sensibles.

Clés-en-main, robustes et fabriqués en France, ces outils s'adaptent aux différents niveaux scolaires et peuvent être utilisés en intérieur comme en extérieur. Ils renforceront l'observation, la manipulation et l'enquête sur le terrain — au plus près du réel.

Deux supports seront intégrés à nos médiations cette année :

- Support "Étang & milieux humides" : découvrir la vie, les interactions et les secrets de l'eau.
- Support "Forêt & bocage" : comprendre le rôle des arbres, des haies et des paysages bressans.

Fabriqués par ANT, atelier spécialisé dans la signalétique pédagogique et ludique, ces outils viendront enrichir les séances de médiation en apportant un appui visuel, pratique et scientifique supplémentaire à vos élèves.



♥ Coup de cœur

✿ Lignes de la nature

Une balade pour observer la nature autrement : silhouettes, textures, lignes et formes du vivant. À partir de leurs découvertes, les élèves créent un dessin inspiré du paysage.

Entre science et imagination, cette animation développe l'attention, la créativité et le regard sensible sur l'environnement.

Partenariat hors-les-murs

Pas de transport ? Pas de souci !

L'Écomusée vient à la rencontre des élèves directement dans les établissements scolaires. Des ateliers et animations adaptés permettent de découvrir le patrimoine bressan sans se déplacer, pour que chacun puisse profiter de l'offre éducative, même à distance du musée.

Vos interlocuteurs privilégiés

Dorothee Royot, responsable du service des publics

publics@ecomusee-de-la-bresse.com

03 85 76 27 16 // 07 87 37 89 13