



écomusée  
de la  
bresse  
bourguignonne

2026



# fam- illes

VISITES PERMANENTES  
EXPOSITIONS TEMPORAIRES  
ATELIERS  
ÉVÉNEMENTS

SAÔNE & LOIRE  
DÉPARTEMENT



La Bresse bourguignonne est une destination idéale pour des moments conviviaux en **famille** ! L'Écomusée de la Bresse bourguignonne vous invite à découvrir ses sites à travers une multitude d'**activités ludiques et éducatives**, labellisées « Aventures Mômes ». Adolescents, enfants et petits-enfants pourront s'immerger dans un univers captivant, où chaque visite devient une **expérience** à partager.

Pendant les vacances, laissez-vous surprendre par des **ateliers interactifs**, des expériences inédites et des animations spécialement conçues pour éveiller la curiosité des petits et des grands. Les sites de l'Écomusée proposent des parcours adaptés aux familles avec des livrets-jeux, des modules interactifs, des **concerts** dédiés, et même des bornes numériques. Ici, tout est pensé pour que chaque membre de la famille vive une visite enrichissante et amusante.



AVENTURES  
**MÔMES**  
BOUGEZ EN FAMILLE



# SOMMAIRE

## CHÂTEAU DÉPARTEMENTAL

PIERRE-DE-BRESSE

4

## MUSÉE DE L'IMPRIMERIE

LOUHANS-CHÂTEAURENAUD

12

## MUSÉE DES BEAUX-ARTS

LOUHANS-CHÂTEAURENAUD

16

## MOULIN-MUSÉE

MÉNETREUIL

17

## MAISON DE L'AGRICULTURE

SAINT-GERMAIN-DU-BOIS

18

## LES FÊTES FAMILIALES

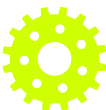
20

## AGENDA COMPLET

22



# château départemental



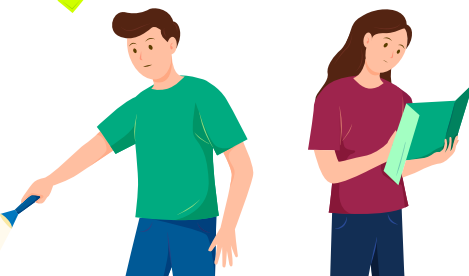
## FOUILLE EN DANGER

Panique au chantier de fouilles : l'équipe d'archéologues a disparu, laissant derrière elle un désordre monumental... et surtout, l'autorisation de fouille indispensable introuvable ! Un message codé de Clara laisse penser que ce précieux document est caché dans le laboratoire. À vous de résoudre les énigmes, de déchiffrer les indices et de remettre la main sur l'autorisation avant l'arrivée des autorités...  
Serez-vous sauver la fouille à temps ?



VENDREDI 13 FÉVRIER  
VENDREDI 20 FÉVRIER  
VENDREDI 10 AVRIL  
VENDREDI 17 AVRIL

## LES ESCAPES GAME DU CHÂTEAU



*Nouveauté*

## MYSTÈRES EN RÉSERVE

Le musée vous ouvre exceptionnellement les portes secrètes des réserves.  
Le régisseur – personnage fantasque parti en vacances sans prévenir – a laissé derrière lui un objet indispensable... introuvable. À vous d'explorer son bureau et son univers farfelu, de déchiffrer ses indices et de résoudre ses énigmes. Observation et coopération seront vos meilleurs alliés pour sauver la prochaine exposition. Osez-vous entrer là où personne ne met jamais les pieds ?



VENDREDI 24 JUILLET  
VENDREDI 31 JUILLET  
VENDREDI 14 AOÛT  
VENDREDI 21 AOÛT  
VENDREDI 23 OCTOBRE  
VENDREDI 30 OCTOBRE



Informations  
pratiques

2 CRÉNEAUX : 14H – 15H30  
À PARTIR DE 10 ANS  
15 € PAR PERSONNE  
DURÉE : 45 MIN DE JEU ET  
15 MIN D'EXPLICATIONS  
6 PERSONNES MAXIMUM



## GRAINES D'ARCHÉOLOGUE

Des graines, des os, du bois... et tout un passé qui reprend vie ! Dans cet atelier, les familles partent à la découverte de métiers étonnants de l'archéologie. De la graine étudiée par le carpologue, aux ossements observés par l'archéozoologue, jusqu'aux morceaux de bois révélés par le xylologue, chacun apprend à décrypter les traces laissées par le temps.



**MERCREDI 11 FÉVRIER À 14H30**  
**MERCREDI 15 AVRIL À 14H30**

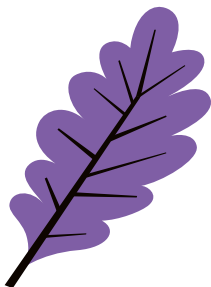


## LES LIGNES DE LA NATURE

Partez pour une balade conviviale au cœur du parc et laissez-vous surprendre par les merveilles de la nature. Après cette promenade riche en découvertes, place à la créativité ! À partir des trésors glanés en chemin (feuilles, fleurs, brindilles...), réalisez des silhouettes végétales originales. Un atelier ludique et poétique où chaque création devient un petit chef-d'œuvre.



**MERCREDI 8 JUILLET À 14H30**  
**MERCREDI 19 AOÛT À 14H30**



## JE FABRIQUE UNE FIBULE

Venez découvrir l'un des bijoux les plus emblématiques de l'Antiquité : la fibule, ancêtre de notre épingle à nourrice ! Après une courte visite pour comprendre son usage et son histoire, les enfants passent à l'atelier et réalisent leur propre fibule à emporter. Façonner la vôtre pour comprendre son usage et son évolution au fil des siècles. Vous repartirez fièrement avec votre propre fibule à emporter. Un moment créatif et ludique pour les grands !



**MERCREDI 18 FÉVRIER À 14H30**



## Informations pratiques

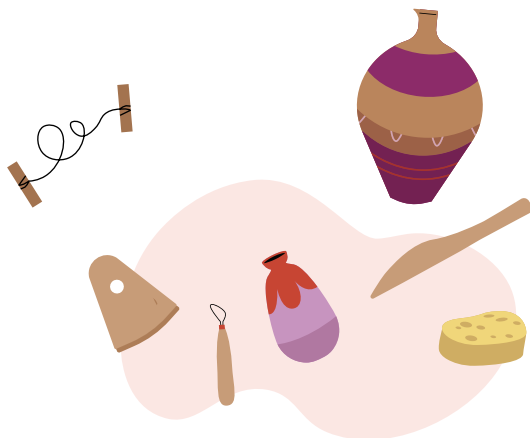
**À PARTIR DE 6 ANS**  
**À 14H30**  
**DURÉE : 1H30**  
**TARIF : 6 € PAR PERSONNE**  
**INFOS & RÉSERVATIONS**  
**AU 03 85 76 27 16**

*Nouveauté***MA POTERIE EN COLOMBINS**

Initiez-vous à l'une des plus anciennes techniques de poterie ! Après une découverte des céramiques exposées, petits et grands s'essaieront à la fabrication d'un objet en argile grâce à la méthode des colombins : rouler, assembler, lisser... et donner forme à une création unique à rapporter chez soi.

**MERCREDI 8 AVRIL À 14H30***Nouveauté***FIL ! PETITE CHOUETTE !**

Observe de près le monde mystérieux des chouettes grâce à une visite ludique et pleine d'histoires surprenantes. Puis, en atelier, transforme quelques fils colorés en une jolie chouette à emporter chez toi, souvenir créatif de cette découverte.


**MERCREDI 15 JUILLET À 14H30**  
**MERCREDI 5 AOÛT À 14H30**
**TERRE DE BRESSE**

Après avoir découvert le tour du potier et les belles céramiques exposées au musée, place à la pratique ! Dans l'atelier, petits et grands réalisent un carreau décoratif en argile, à orner de motifs et de couleurs. Une expérience créative qui prolonge la visite et fait entrer chacun dans la peau d'un artisan.


**MERCREDI 22 JUILLET À 14H30**  
**MERCREDI 12 AOÛT À 14H30**


## LA MODE, ÇA NE DATE PAS D'HIER

Comment s'habillait-on il y a des siècles ? De la laine transformée en fil jusqu'à la machine à coudre, venez remonter le fil du temps à travers les secrets du tissage et de la couture. Une visite ludique où petits et grands découvrent que la mode a toujours eu plus d'un tour dans son sac !



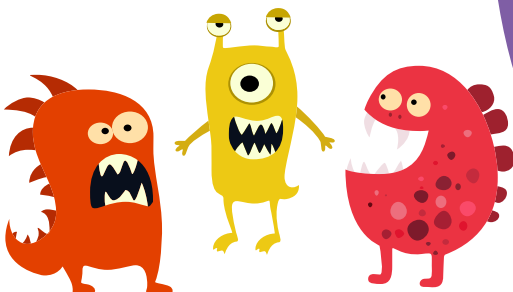
MERCREDI 29 JUILLET À 14H30

## LA BRESSE À TRAVERS MONSTRES

Plongez dans l'univers mystérieux des légendes locales et partez à la rencontre des créatures fantastiques qui peuplent la Bresse. Après cette visite pleine de frissons et de curiosités, place à la création. À partir d'images d'animaux emblématiques du territoire, inventez votre propre chimère : une créature unique, drôle, effrayante ou complètement délirante. Laissez parler votre imagination et façonnez un monstre extraordinaire qui n'aura rien à envier aux mythes d'autrefois !



MERCREDI 28 OCTOBRE À 14H30



## MA CRÉATURE EN ARGILE

Après avoir découvert le tour du potier et les mystérieuses céramiques du musée, place à la pratique ! Dans l'atelier, petits et grands réalisent une forme en argile, à transformer en citrouille grimaçante, chauve-souris farceuse ou monstre coloré. Une expérience créative et un peu magique qui prolonge la visite dans l'ambiance d'Halloween.



MERCREDI 21 OCTOBRE À 14H30



## Informations pratiques

À PARTIR DE 6 ANS  
À 14H30

DURÉE : 1H30

TARIF : 6 € PAR PERSONNE

INFOS & RÉSERVATIONS

AU 03 85 76 27 16

Nouveautés  
en soirée

DE 5 À 10 ANS  
À 18H30  
DURÉE : 1H30  
TARIF : 6 € PAR PERSONNE  
INFOS & RÉSERVATIONS  
AU 03 85 76 27 16

## CHUT... VISITE EN PYJAMA

Une soirée cocooning au musée : pyjama, peluche et histoires du soir au cœur des collections.

Enfilez votre pyjama, prenez votre peluche et venez découvrir l'Écomusée de la Bresse autrement ! Le temps d'une soirée, les enfants et leurs familles partent pour une visite tout en douceur, dans une ambiance cosy faite de tapis, coussins et lumières tamisées.

Entre objets mystérieux et histoires du terroir, la nuit se fera complice des petites curiosités.

Une parenthèse magique pour rêver, écouter et s'émerveiller ensemble, les yeux pleins d'étoiles.



VENDREDI 17 AVRIL

en soirée

## FRISSONS NOCTURNES : CURIOSITÉS ET CRÉATURES DE LA BRESSE

Rejoignez-nous pour une aventure nocturne qui fera frissonner petits et grands ! Munis de votre lampe torche, explorez les légendes de la Bresse, découvrez des créatures mystérieuses comme la Vouivre, la Mérengueule ou encore les dames-blanches. Cette visite unique vous invite à percer les mystères des légendes locales en vous amusant en famille ou entre amis. Osez l'expérience et laissez-vous transporter dans un monde où la magie et l'aventure se rencontrent !



MERCREDI 28 OCTOBRE



À PARTIR DE 6 ANS  
À 18H30  
DURÉE : 1H30  
TARIF : 6 € PAR PERSONNE  
INFOS & RÉSERVATIONS  
AU 03 85 76 27 16



# les muséo'cartes de la Bresse



Au château de Pierre-de-Bresse, en plus des activités dédiées, visitez le musée avec le jeu proposé pour les familles « les muséo' cartes de la Bresse ». Muni d'un jeu de cartes, parcourez le musée et jouez en famille : histoires, cache-cache, mimes et chants vous attendent pour une visite ponctuée de défis et fous rires !

Offert avec le ticket d'entrée acquitté  
Gratuité jusqu'à 12 ans ;  
de 12 à 18 ans : 4 € ;  
adulte : 8,50 €

## exposition temporaire

## LES MÉANDRES DU PASSÉ,

## QUAND LA BRESSE RACONTE L'ÂGE DU BRONZE



Plongez au cœur de « Les Méandres du Passé », une exposition labellisée Exposition d'intérêt national, qui révèle les histoires secrètes enfouies dans nos mémoires collectives. À travers un parcours sensible et immersif, chaque objet devient un témoin vibrant du temps. Laissez-vous emporter par une expérience où mystère, émotion et découverte se rencontrent. Ouvrez les portes du passé... et laissez-vous surprendre.

AU CHÂTEAU DÉPARTEMENTAL  
DE PIERRE-DE-BRESSE  
JUSQU'AU 5 JUILLET 2026

## Les puits et les échelles en bois

Les fouilles de Pierre-de-Bresse ont révélé un ensemble exceptionnel de puits en bois, racontant au détail l'ingénierie des constructions pour accéder à l'eau douce.

### Des puits simples aux structures complexes

Des puits simples, des structures complexes, des techniques variées, des matériaux locaux, des savoir-faire ancestraux, tout est réuni dans ces découvertes exceptionnelles.

### Des échelles historiques

Une découverte exceptionnelle, des échelles en bois, des structures complexes, des techniques variées, des matériaux locaux, des savoir-faire ancestraux, tout est réuni dans ces découvertes exceptionnelles.

### Une découverte rare à l'État

Une découverte rare à l'État, celle de Pierre-de-Bresse, véritable trésor de l'histoire, des échelles en bois, des structures complexes, des techniques variées, des matériaux locaux, des savoir-faire ancestraux, tout est réuni dans ces découvertes exceptionnelles.

### Une découverte rare à l'État

Une découverte rare à l'État, celle de Pierre-de-Bresse, véritable trésor de l'histoire, des échelles en bois, des structures complexes, des techniques variées, des matériaux locaux, des savoir-faire ancestraux, tout est réuni dans ces découvertes exceptionnelles.

### Une découverte rare à l'État

Une découverte rare à l'État, celle de Pierre-de-Bresse, véritable trésor de l'histoire, des échelles en bois, des structures complexes, des techniques variées, des matériaux locaux, des savoir-faire ancestraux, tout est réuni dans ces découvertes exceptionnelles.



*exposition laboratoire*

L'ÉCOMUSÉE DE LA BRESSE :

TROP VIEUX ? TROP POUSSIÉREUX ?

L'exposition vous invite à explorer le rôle essentiel – et souvent méconnu – d'un musée aujourd'hui. À travers l'exemple vivant de l'Écomusée de la Bresse bourguignonne, découvrez comment un musée observe un territoire, collecte ses histoires, dialogue avec ses habitants et accompagne ses transformations. Objets, récits, paysages et voix d'hier comme d'aujourd'hui s'entrelacent pour révéler un musée en mouvement, loin des clichés poussiéreux. Une expérience immersive qui vous fait comprendre, de l'intérieur, à quoi sert un musée... vraiment.

AU CHÂTEAU DÉPARTEMENTAL  
DE PIERRE-DE-BRESSE  
À PARTIR DE SEPTEMBRE 2026

# musée de l'imprimerie

## LES PETITS GUTENBERG

Le concept : plongez dans l'univers d'une imprimerie des années 1930 et suivez le parcours de création d'un journal, de la lettre typographique à la page imprimée. La visite guidée vous initiera aux bases de la composition avant de vous inviter à manipuler vous-même une presse historique du musée.



LUNDI 9 FÉVRIER  
LUNDI 6 JUILLET  
LUNDI 27 JUILLET  
LUNDI 17 AOÛT

## L'ÉCRITURE, TOUTE UNE HISTOIRE

Comment les hommes ont-ils inventé l'écriture ?

Des premiers signes gravés aux alphabets d'aujourd'hui, découvrez cette grande aventure à travers une visite ludique. Puis place à la création : chaque enfant imagine et décore son propre alphabet artistique, un souvenir unique à rapporter à la maison.



LUNDI 3 AOÛT







*Informations  
pratiques*

À PARTIR DE 6 ANS  
À 14H30  
DURÉE : 1H30  
TARIF : 6 € PAR PERSONNE  
INFOS & RÉSERVATIONS  
AU 03 85 76 27 16

*Nouveauté*

## À LA UNE !

Plongez dans l'univers de la presse et découvrez comment se fabrique une "une" de journal. Après une visite ludique pour comprendre les codes et les secrets des grandes premières pages, les familles passent à l'atelier pour créer leur propre "une" : choisissez votre sujet, organisez les articles, ajoutez les titres et réalisez votre propre Une : une expérience journalistique originale !



LUNDI 16 FÉVRIER  
LUNDI 20 JUILLET

*Nouveauté***TAMPONNE TA LETTRE !**

Et si votre initiale se transformait en véritable œuvre d'art ? Dans cet atelier, les enfants choisissent une grande lettre typographique et l'utilisent comme tampon au cœur d'un petit tableau. Couleurs, formes et motifs viennent ensuite l'illuminer pour créer une composition unique et personnalisée à emporter fièrement à la maison.



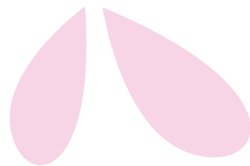
**LUNDI 13 AVRIL**  
**LUNDI 24 AOÛT**  
**LUNDI 19 OCTOBRE**

*Nouveauté***MARQUE TA PAGE !**

Un livre à la main ? Rien de mieux qu'un marque-page unique pour l'accompagner ! Dans cet atelier créatif, les enfants choisissent des belles lettres typographiques et les utilisent comme tampon pour décorer leur marque page. Une activité ludique, artistique et personnalisée à emporter chez soi.



**LUNDI 13 JUILLET**  
**LUNDI 10 AOÛT**

**UN TAMPON SANGLANT**

Envie de tester une technique d'impression originale ? Dans cet atelier, les familles s'initient à la linogravure en sculptant puis en imprimant leur propre tampon. Un moment à la fois artistique, ludique... et un peu sanglant pour le plaisir du jeu !



**LUNDI 26 OCTOBRE**



*Informations  
pratiques*

**À PARTIR DE 6 ANS**  
**À 14H30**  
**DURÉE : 1H30**  
**TARIF : 6 € PAR PERSONNE**  
**INFOS & RÉSERVATIONS**  
**AU 03 85 76 27 16**

# musée des beaux-arts



## FORÊT DE POINTS

### ŒUF DE MAÎTRE

Transformez votre œuf de Pâques en œuvre d'art en vous inspirant des grands mouvements du XX<sup>e</sup> siècle : cubisme, impressionnisme, abstrait... ou dans l'élégance de la peinture académique. Un atelier ludique et créatif, ouvert aux petits comme aux grands, pour repartir avec une création unique !



MERCREDI 15 AVRIL



MERCREDI 8 JUILLET  
MERCREDI 5 AOÛT

### LETTRES EN FOLIES

Découvrez l'alphabet inventé par l'artiste Auguste Herbin et utilisez-le pour créer votre propre tableau. Formes et couleurs se transforment en lettres et mots codés : un message secret caché dans une œuvre originale !



MERCREDI 22 JUILLET  
MERCREDI 19 AOÛT

### MUSÉE HANTÉ

Partez pour une visite mystérieuse à la lampe torche et découvrez les secrets du musée. Laissez-vous inspirer par les ombres et les atmosphères étranges pour créer ensuite votre propre maison hantée !

Un atelier immersif et ludique pour petits et grands.



JEUDI 29 OCTOBRE



Informations  
pratiques

À PARTIR DE 6 ANS  
À 10H  
DURÉE : 2H  
TARIF : 6 € PAR PERSONNE  
INFOS & RÉSERVATIONS  
AU 03 85 76 27 16

# moulin-musée

## ÇA TOURNE AU MOULIN ! DE LA CÉRÉALE À LA FARINE

Remontez le fil du temps et découvrez comment le grain devient farine. Explorez le moulin, ses mécanismes et les gestes du meunier d'autrefois. Participez à un atelier ludique de concassage pour transformer vous-même les céréales. Assistez enfin à la remise en route du moteur et vivez la magie du moulin en action !



JEUDI 16 AVRIL  
JEUDI 16 JUILLET  
JEUDI 13 AOÛT



### Informations pratiques

À PARTIR DE 6 ANS  
À 14H30  
DURÉE : 1H30  
TARIF : 6 € PAR PERSONNE  
INFOS & RÉSERVATIONS  
AU 03 85 76 27 16

# musée de l'agriculture

## NOS AMIES LES ABEILLES

Plongez dans l'univers fascinant des abeilles, véritables gardiennes de la biodiversité ! Grâce à une ruche pédagogique, découvrez le rôle essentiel de ces insectes dans la pollinisation et admirez leur organisation collective hors du commun. Après la visite, prolongez l'expérience avec une délicieuse dégustation de miels, pour éveiller vos papilles tout en apprenant.

Un atelier gourmand et instructif à vivre en famille !



MARDI 21 JUILLET  
MARDI 4 AOÛT



## Informations pratiques

À PARTIR DE 6 ANS  
À 14H30  
DURÉE : 1H30  
TARIF : 6 € PAR PERSONNE  
INFOS & RÉSERVATIONS  
AU 03 85 76 27 16



## ADHÉSION FAMILLE

Soutenez l'Écomusée de la Bresse bourguignonne et bénéficiez en retour de nombreux avantages, dont des réductions pour les activités en famille des vacances.

Notre structure a besoin de vous, alors n'hésitez pas, adhérez ! Nous sommes à votre disposition pour toutes informations complémentaires.

Bulletin d'adhésion téléchargeable sur notre site [ecomusee-bresse71.fr](http://ecomusee-bresse71.fr)



## ÉVÉNEMENTS 2026 POUR TOUTE LA FAMILLE :

Chaque année, l'Écomusée vous propose des événements, pensés pour toute la famille, autour de la lecture, biodiversité, du bois et du terroir !  
Venez découvrir des activités accessibles à tous, avec des ateliers interactifs et créatifs, des contes captivants et des spectacles pour petits et grands.

### LECTURES EN FÊTE AU MUSÉE DE L'IMPRIMERIE SAMEDI 24 JANVIER (DE 13H À 20H)



### VILLAGE DE L'ARCHÉO AU CHÂTEAU DE PIERRE-DE-BRESSE DIMANCHE 14 JUIN





**FÊTE DE LA BIODIVERSITÉ AU CHÂTEAU DE PIERRE-DE-BRESSE  
DIMANCHE 23 AOÛT**



**FÊTE DU BOIS À SAINT-MARTIN-EN-BRESSE  
DIMANCHE 30 AOÛT**



**FÊTE DU TERROIR À SAINT-GERMAIN-DU-BOIS  
DIMANCHE 27 SEPTEMBRE**



# PROGRAMME 2026



## VACANCES D'HIVER

**LUNDI 9 FÉVRIER :**

**Les Petits Gutenberg**

**MERCREDI 11 FÉVRIER :**

**Graines d'archéologues**

**VENDREDI 13 FÉVRIER :**

**Escape Game "Fouille en danger"**

**LUNDI 16 FÉVRIER :**

**À la Une !**

**MERCREDI 18 FÉVRIER :**

**Je fabrique une fibule**

**VENDREDI 20 FÉVRIER :**

**Escape Game "Fouille en danger"**

## VACANCES DE PRINTEMPS

**MERCREDI 8 AVRIL :**

**Ma poterie en colombrins**

**VENDREDI 10 AVRIL :**

**Escape Game "Fouille en danger"**

**LUNDI 13 AVRIL :**

**Tamponne ta lettre !**

**MERCREDI 15 AVRIL :**

**Graines d'archéologues**

**MERCREDI 15 AVRIL :**

**Œuf de maître**

**JEUDI 16 AVRIL :**

**Ça tourne au moulin !**

**VENDREDI 17 AVRIL :**

**Escape Game "Fouille en danger"**

**VENDREDI 17 AVRIL :**

**Nocturne : Chut... visite en pyjama**

## VACANCES D'ÉTÉ

**LUNDI 6 JUILLET :**

**Les Petits Gutenberg**

**MERCREDI 8 JUILLET :**

**Les lignes de la nature**

**MERCREDI 8 JUILLET :**

**Forêt de points**

**LUNDI 13 JUILLET :**

**Marque ta page !**

**MERCREDI 15 JUILLET :**

**Fil ! Petite chouette !**

**JEUDI 16 JUILLET :**

**Ça tourne au moulin !**

**LUNDI 20 JUILLET :**

**À la Une !**

**MARDI 21 JUILLET :**

**Nos amies les abeilles**

**MERCREDI 22 JUILLET :**

**Terre de Bresse**

musée de  
l'imprimerie

musée des  
beaux arts

musée  
de l'agriculture

**MERCREDI 22 JUILLET :**

**Lettres en folies**

**VENDREDI 24 JUILLET :**

**Escape Game "Mystères en réserve"**

**LUNDI 27 JUILLET :**

**Les Petits Gutenberg**

**MERCREDI 29 JUILLET :**

**La mode, ça ne date pas d'hier**

**VENDREDI 31 JUILLET :**

**Escape Game "Mystères en réserve"**

**LUNDI 3 AOÛT :**

**L'écriture, toute une histoire**

**MARDI 4 AOÛT :**

**Nos amies les abeilles**

**MERCREDI 5 AOÛT :**

**Fil ! Petite chouette !**

**MERCREDI 5 AOÛT :**

**Forêt de points**

**LUNDI 10 AOÛT :**

**Marque ta page !**

**MERCREDI 12 AOÛT :**

**Terre de Bresse**

**JEUDI 13 AOÛT :**

**Ça tourne au moulin !**

**VENDREDI 14 AOÛT :**

**Escape Game "Mystères en réserve"**

**LUNDI 17 AOÛT :**

**Les Petits Gutenberg**

**MERCREDI 19 AOÛT :**

**Lignes de la nature**

**MERCREDI 19 AOÛT :**

**Lettres en folies**

**VENDREDI 21 AOÛT :**

**Escape Game "Mystères en réserve"**

**LUNDI 24 AOÛT :**

**Tamponne ta lettre !**

## VACANCES D'AUTOMNE

**LUNDI 19 OCTOBRE :**

**Tamponne ta lettre !**

**MERCREDI 21 OCTOBRE :**

**Ma créature en argile**

**VENDREDI 23 OCTOBRE :**

**Escape Game "Mystères en réserve"**

**LUNDI 26 OCTOBRE :**

**Un tampon sanglant**

**MERCREDI 28 OCTOBRE :**

**La Bresse à travers monstres**

**MERCREDI 28 OCTOBRE :**

**Frissons nocturnes**

**JEUDI 29 OCTOBRE :**

**Musée hanté**

**VENDREDI 30 OCTOBRE :**

**Escape Game "Mystères en réserve"**

20  
26

## ÉCOMUSÉE DE LA BRESSE BOURGUIGNONNE

CHÂTEAU DÉPARTEMENTAL  
71270 PIERRE-DE-BRESSE  
03 85 76 27 16

[ecomusee.de.la.bresse@wanadoo.fr](mailto:ecomusee.de.la.bresse@wanadoo.fr)  
[ecomusee-bresse71.fr](http://ecomusee-bresse71.fr)

RETROUVEZ-NOUS  
SUR LES RÉSEAUX SOCIAUX



### CRÉDITS

© ÉCOMUSÉE DE LA BRESSE BOURGUIGNONNE  
© CRASH RECORD  
© FREEPIK  
© QUENTIN DANIEL

