



écomusée
de la
bresse
bourguignonne

2026



fam- illes

VISITES PERMANENTES
EXPOSITIONS TEMPORAIRES
ATELIERS
ÉVÉNEMENTS

SAÔNE & LOIRE
DÉPARTEMENT



La Bresse bourguignonne est une destination idéale pour des moments conviviaux en **famille** ! L'Écomusée de la Bresse bourguignonne vous invite à découvrir ses sites à travers une multitude d'**activités ludiques et éducatives**, labellisées « Aventures Mômes ». Adolescents, enfants et petits-enfants pourront s'immerger dans un univers captivant, où chaque visite devient une **expérience** à partager.

Pendant les vacances, laissez-vous surprendre par des **ateliers interactifs**, des expériences inédites et des animations spécialement conçues pour éveiller la curiosité des petits et des grands. Les sites de l'Écomusée proposent des parcours adaptés aux familles avec des livrets-jeux, des modules interactifs, des **concerts** dédiés, et même des bornes numériques. Ici, tout est pensé pour que chaque membre de la famille vive une visite enrichissante et amusante.



AVENTURES
MÔMES
BOUGEZ EN FAMILLE



SOMMAIRE

CHÂTEAU DÉPARTEMENTAL

PIERRE-DE-BRESSE

4

MUSÉE DE L'IMPRIMERIE

LOUHANS-CHÂTEAURENAUD

12

MUSÉE DES BEAUX-ARTS

LOUHANS-CHÂTEAURENAUD

16

MOULIN-MUSÉE

MÉNETREUIL

17

MAISON DE L'AGRICULTURE

SAINT-GERMAIN-DU-BOIS

18

LES FÊTES FAMILIALES

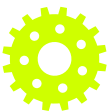
20

AGENDA COMPLET

22



château départemental



FOUILLE EN DANGER



Panique au chantier de fouilles : l'équipe d'archéologues a disparu, laissant derrière elle un désordre monumental... et surtout, l'autorisation de fouille indispensable introuvable ! Un message codé de Clara laisse penser que ce précieux document est caché dans le laboratoire. À vous de résoudre les énigmes, de déchiffrer les indices et de remettre la main sur l'autorisation avant l'arrivée des autorités...
Saurez-vous sauver la fouille à temps ?



VENDREDI 13 FÉVRIER
VENDREDI 20 FÉVRIER
VENDREDI 10 AVRIL
VENDREDI 17 AVRIL

LES ESCAPES GAME DU CHÂTEAU



Novauté

MYSTÈRES EN RÉSERVE

Le musée vous ouvre exceptionnellement les portes secrètes des réserves.
Le régisseur – personnage fantasque parti en vacances sans prévenir – a laissé derrière lui un objet indispensable... introuvable. À vous d'explorer son bureau et son univers farfelu, de déchiffrer ses indices et de résoudre ses énigmes. Observation et coopération seront vos meilleurs alliés pour sauver la prochaine exposition. Osez-vous entrer là où personne ne met jamais les pieds ?



VENDREDI 24 JUILLET
VENDREDI 31 JUILLET
VENDREDI 14 AOÛT
VENDREDI 21 AOÛT
VENDREDI 23 OCTOBRE
VENDREDI 30 OCTOBRE



*Informations
pratiques*

2 CRÉNEAUX : 14H – 15H30
À PARTIR DE 10 ANS
15 € PAR PERSONNE
DURÉE : 45 MIN DE JEU ET
15 MIN D'EXPLICATIONS
6 PERSONNES MAXIMUM

GRAINES D'ARCHÉOLOGUE

Des graines, des os, du bois... et tout un passé qui reprend vie ! Dans cet atelier, les familles partent à la découverte de métiers étonnants de l'archéologie. De la graine étudiée par le carpologue, aux ossements observés par l'archéozoologue, jusqu'aux morceaux de bois révélés par le xylologue, chacun apprend à décrypter les traces laissées par le temps.



MERCREDI 11 FÉVRIER À 14H30
MERCREDI 15 AVRIL À 14H30

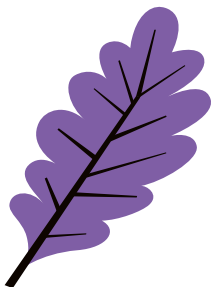


LES LIGNES DE LA NATURE

Partez pour une balade conviviale au cœur du parc et laissez-vous surprendre par les merveilles de la nature. Après cette promenade riche en découvertes, place à la créativité ! À partir des trésors glanés en chemin (feuilles, fleurs, brindilles...), réalisez des silhouettes végétales originales. Un atelier ludique et poétique où chaque création devient un petit chef-d'œuvre.



MERCREDI 8 JUILLET À 14H30
MERCREDI 19 AOÛT À 14H30



JE FABRIQUE UNE FIBULE

Venez découvrir l'un des bijoux les plus emblématiques de l'Antiquité : la fibule, ancêtre de notre épinglé à nourrice ! Après une courte visite pour comprendre son usage et son histoire, les enfants passent à l'atelier et réalisent leur propre fibule à emporter. Façonner la vôtre pour comprendre son usage et son évolution au fil des siècles. Vous repartirez fièrement avec votre propre fibule à emporter. Un moment créatif et ludique pour les grands !



MERCREDI 18 FÉVRIER À 14H30



Informations pratiques

À PARTIR DE 6 ANS
À 14H30
DURÉE : 1H30
TARIF : 6 € PAR PERSONNE
INFOS & RÉSERVATIONS
AU 03 85 76 27 16

Nouveauté

MA POTERIE EN COLOMBINS

Initiez-vous à l'une des plus anciennes techniques de poterie ! Après une découverte des céramiques exposées, petits et grands s'essaieront à la fabrication d'un objet en argile grâce à la méthode des colombins : rouler, assembler, lisser... et donner forme à une création unique à rapporter chez soi.

**MERCREDI 8 AVRIL À 14H30**

TERRE DE BRESSE

Après avoir découvert le tour du potier et les belles céramiques exposées au musée, place à la pratique ! Dans l'atelier, petits et grands réalisent un carreau décoratif en argile, à orner de motifs et de couleurs. Une expérience créative qui prolonge la visite et fait entrer chacun dans la peau d'un artisan.

**MERCREDI 22 JUILLET À 14H30
MERCREDI 12 AOÛT À 14H30***Nouveauté*

FIL ! PETITE CHOUETTE !

Observe de près le monde mystérieux des chouettes grâce à une visite ludique et pleine d'histoires surprenantes. Puis, en atelier, transforme quelques fils colorés en une jolie chouette à emporter chez toi, souvenir créatif de cette découverte.

**MERCREDI 15 JUILLET À 14H30
MERCREDI 5 AOÛT À 14H30***Nouveauté*

TAMPONNE TA LETTRE !

Et si votre initiale se transformait en véritable œuvre d'art ? Dans cet atelier, les enfants choisissent une grande lettre typographique et l'utilisent comme tampon au cœur d'un petit tableau. Couleurs, formes et motifs viennent ensuite l'illuminer pour créer une composition unique et personnalisée à emporter fièrement à la maison.

**LUNDI 19 OCTOBRE**

UN TAMPON SANGLANT

Envie de tester une technique d'impression originale ? Dans cet atelier, les familles s'initient à la linogravure en sculptant puis en imprimant leur propre tampon. Un moment à la fois artistique, ludique... et un peu sanglant pour le plaisir du jeu !

**LUNDI 26 OCTOBRE**

LA MODE, ÇA NE DATE PAS D'HIER

Comment s'habillait-on il y a des siècles ? De la laine transformée en fil jusqu'à la machine à coudre, venez remonter le fil du temps à travers les secrets du tissage et de la couture. Une visite ludique où petits et grands découvrent que la mode a toujours eu plus d'un tour dans son sac !



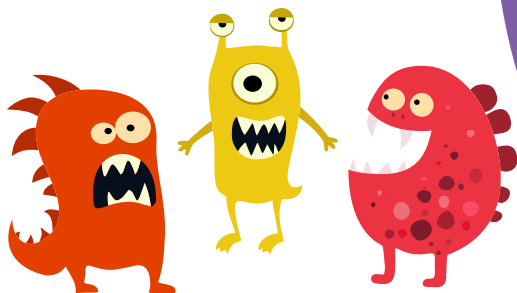
MERCREDI 29 JUILLET À 14H30

LA BRESSE À TRAVERS MONSTRES

Plongez dans l'univers mystérieux des légendes locales et partez à la rencontre des créatures fantastiques qui peuplent la Bresse. Après cette visite pleine de frissons et de curiosités, place à la création. À partir d'images d'animaux emblématiques du territoire, inventez votre propre chimère : une créature unique, drôle, effrayante ou complètement délirante. Laissez parler votre imagination et façonnez un monstre extraordinaire qui n'aura rien à envier aux mythes d'autrefois !



MERCREDI 28 OCTOBRE À 14H30



MA CRÉATURE EN ARGILE

Après avoir découvert le tour du potier et les mystérieuses céramiques du musée, place à la pratique ! Dans l'atelier, petits et grands réalisent une forme en argile, à transformer en citrouille grimaçante, chauve-souris farceuse ou monstre coloré. Une expérience créative et un peu magique qui prolonge la visite dans l'ambiance d'Halloween.



MERCREDI 21 OCTOBRE À 14H30



Informations
pratiques

À PARTIR DE 6 ANS
À 14H30

DURÉE : 1H30

TARIF : 6 € PAR PERSONNE

INFOS & RÉSERVATIONS

AU 03 85 76 27 16

Nouveautés
en soirée

DE 5 À 10 ANS
À 18H30
DURÉE : 1H30
TARIF : 6 € PAR PERSONNE
INFOS & RÉSERVATIONS
AU 03 85 76 27 16

CHUT... VISITE EN PYJAMA

Une soirée cocooning au musée : pyjama, peluche et histoires du soir au cœur des collections.

Enfilez votre pyjama, prenez votre peluche et venez découvrir l'Écomusée de la Bresse autrement ! Le temps d'une soirée, les enfants et leurs familles partent pour une visite tout en douceur, dans une ambiance cosy faite de tapis, coussins et lumières tamisées.

Entre objets mystérieux et histoires du terroir, la nuit se fera complice des petites curiosités.

Une parenthèse magique pour rêver, écouter et s'émerveiller ensemble, les yeux pleins d'étoiles.



VENDREDI 17 AVRIL

en soirée

FRISSONS NOCTURNES : CURIOSITÉS ET CRÉATURES DE LA BRESSE

Rejoignez-nous pour une aventure nocturne qui fera frissonner petits et grands ! Munis de votre lampe torche, explorez les légendes de la Bresse, découvrez des créatures mystérieuses comme la Vouivre, la Mérengueule ou encore les dames-blanches.

Cette visite unique vous invite à percer les mystères des légendes locales en vous amusant en famille ou entre amis. Osez l'expérience et laissez-vous transporter dans un monde où la magie et l'aventure se rencontrent !



MERCREDI 28 OCTOBRE



À PARTIR DE 6 ANS
À 18H30
DURÉE : 1H30
TARIF : 6 € PAR PERSONNE
INFOS & RÉSERVATIONS
AU 03 85 76 27 16



les muséo'cartes de la Bresse



Au château de Pierre-de-Bresse, en plus des activités dédiées, visitez le musée avec le jeu proposé pour les familles « les muséo'cartes de la Bresse ». Muni d'un jeu de cartes, parcourez le musée et jouez en famille : histoires, cache-cache, mimes et chants vous attendent pour une visite ponctuée de défis et fous rires !

Offert avec le ticket d'entrée acquitté
Gratuité jusqu'à 12 ans ;
de 12 à 18 ans : 4 € ;
adulte : 8,50 €

exposition temporaire

LES MÉANDRES DU PASSÉ,

QUAND LA BRESSE RACONTE L'ÂGE DU BRONZE



Plongez au cœur de « Les Méandres du Passé », une exposition labellisée Exposition d'intérêt national, qui révèle les histoires secrètes enfouies dans nos mémoires collectives. À travers un parcours sensible et immersif, chaque objet devient un témoin vibrant du temps. Laissez-vous emporter par une expérience où mystère, émotion et découverte se rencontrent. Ouvrez les portes du passé... et laissez-vous surprendre.

AU CHÂTEAU DÉPARTEMENTAL
DE PIERRE-DE-BRESSE
JUSQU'AU 5 JUILLET 2026

Pierre-de-Bresse,
un patrimoine remarquable
révélé par l'archéologie
préventive

Les sites de Pierre-de-Bresse
révèlent un patrimoine
exceptionnel de puits en bois,
souvent en association avec
des échelles en bois.

CHRONO-BRONZE



Les puits et
les échelles
en bois

Les familles de Pierre-de-Bresse ont révélé un patrimoine exceptionnel de puits en bois, souvent en association avec des échelles en bois.

Des puits simples
sur structures complexes

Des puits en bois, souvent en association avec des échelles en bois, sont répartis sur le territoire de Pierre-de-Bresse.

Des échelles
historiques

une découverte exceptionnelle

Une découverte rare ! À l'instar de celle de Pierre-de-Bresse, seulement une dizaine de témoignages d'échelles anciennes ont été retrouvés en Europe.



Le patrimoine exceptionnel de Pierre-de-Bresse est inscrit au patrimoine mondial de l'UNESCO.

exposition laboratoire

L'ÉCOMUSÉE DE LA BRESSE :

TROP VIEUX ? TROP POUSSIÈREUX ?

L'exposition vous invite à explorer le rôle essentiel – et souvent méconnu – d'un musée aujourd'hui. À travers l'exemple vivant de l'Écomusée de la Bresse bourguignonne, découvrez comment un musée observe un territoire, collecte ses histoires, dialogue avec ses habitants et accompagne ses transformations. Objets, récits, paysages et voix d'hier comme d'aujourd'hui s'entrelacent pour révéler un musée en mouvement, loin des clichés poussiéreux. Une expérience immersive qui vous fait comprendre, de l'intérieur, à quoi sert un musée... vraiment.

AU CHÂTEAU DÉPARTEMENTAL
DE PIERRE-DE-BRESSE
À PARTIR DE SEPTEMBRE 2026

musée de l'imprimerie

LES PETITS GUTENBERG

Le concept : plongez dans l'univers d'une imprimerie des années 1930 et suivez le parcours de création d'un journal, de la lettre typographique à la page imprimée. La visite guidée vous initiera aux bases de la composition avant de vous inviter à manipuler vous-même une presse historique du musée.



LUNDI 9 FÉVRIER
LUNDI 6 JUILLET
LUNDI 27 JUILLET
LUNDI 17 AOÛT

L'ÉCRITURE, TOUTE UNE HISTOIRE

Comment les hommes ont-ils inventé l'écriture ? Des premiers signes gravés aux alphabets d'aujourd'hui, découvrez cette grande aventure à travers une visite ludique. Puis place à la création : chaque enfant imagine et décore son propre alphabet artistique, un souvenir unique à rapporter à la maison.



LUNDI 3 AOÛT



Musée de l'Imprimerie

77e Année - N° 1

L'INDÉPENDANT

JOURNAL POLITIQUE, LITTÉRAIRE, SCIENTIFIQUE, INDUSTRIEL, MARCHÉ
Paraissant à Louhans-Chatreauneud
ET REDACTION
10 RUE DES DÔDANES
71500 LOUHANS-CHÂTEAURENAUD



Informations
pratiques

À PARTIR DE 6 ANS
À 14H30
DURÉE : 1H30
TARIF : 6 € PAR PERSONNE
INFOS & RÉSERVATIONS
AU 03 85 76 27 16



Nouveauté

À LA UNE !

Plongez dans l'univers de la presse et découvrez comment se fabrique une "une" de journal. Après une visite ludique pour comprendre les codes et les secrets des grandes premières pages, les familles passent à l'atelier pour créer leur propre "une" : choisissez votre sujet, organisez les articles, ajoutez les titres et réalisez votre propre Une : une expérience journalistique originale !



LUNDI 16 FÉVRIER
LUNDI 20 JUILLET

*Nouveauté***TAMPONNE TA LETTRE !**

Et si votre initiale se transformait en véritable œuvre d'art ? Dans cet atelier, les enfants choisissent une grande lettre typographique et l'utilisent comme tampon au cœur d'un petit tableau. Couleurs, formes et motifs viennent ensuite l'illuminer pour créer une composition unique et personnalisée à emporter fièrement à la maison.



LUNDI 13 AVRIL
LUNDI 24 AOÛT
LUNDI 19 OCTOBRE

*Nouveauté***MARQUE TA PAGE !**

Un livre à la main ? Rien de mieux qu'un marque-page unique pour l'accompagner ! Dans cet atelier créatif, les enfants choisissent des belles lettres typographiques et les utilisent comme tampon pour décorer leur marque page. Une activité ludique, artistique et personnalisée à emporter chez soi.



LUNDI 13 JUILLET
LUNDI 10 AOÛT

*Informations
pratiques*

À PARTIR DE 6 ANS
À 14H30
DURÉE : 1H30
TARIF : 6 € PAR PERSONNE
INFOS & RÉSERVATIONS
AU 03 85 76 27 16

musée des beaux-arts



ŒUF DE MAÎTRE

Transformez votre œuf de Pâques en œuvre d'art en vous inspirant des grands mouvements du XX^e siècle : cubisme, impressionnisme, abstrait... ou dans l'élégance de la peinture académique. Un atelier ludique et créatif, ouvert aux petits comme aux grands, pour repartir avec une création unique !



MERCREDI 15 AVRIL



LETTRES EN FOLIES

Découvrez l'alphabet inventé par l'artiste Auguste Herbin et utilisez-le pour créer votre propre tableau. Formes et couleurs se transforment en lettres et mots codés : un message secret caché dans une œuvre originale !



MERCREDI 22 JUILLET

FORÊT DE POINTS

Initiez-vous au pointillisme en créant un arbre entièrement composé de petites touches et de points colorés. Inspiré des grands peintres néo-impressionnistes, cet atelier ludique et poétique invite petits et grands à explorer la magie des couleurs et de la lumière, un point à la fois.



MERCREDI 8 JUILLET



Informations
pratiques

À PARTIR DE 6 ANS
À 10H30
DURÉE : 2H
TARIF : 6 € PAR PERSONNE
INFOS & RÉSERVATIONS
AU 03 85 76 75 10

moulin-musée

ÇA TOURNE AU MOULIN ! DE LA CÉRÉALE À LA FARINE

Remontez le fil du temps et découvrez comment le grain devient farine. Explorez le moulin, ses mécanismes et les gestes du meunier d'autrefois. Participez à un atelier ludique de concassage pour transformer vous-même les céréales. Assistez enfin à la remise en route du moteur et vivez la magie du moulin en action !



JEUDI 16 AVRIL
JEUDI 16 JUILLET
JEUDI 13 AOÛT



Informations pratiques

À PARTIR DE 6 ANS
À 14H30
DURÉE : 1H30
TARIF : 6 € PAR PERSONNE
INFOS & RÉSERVATIONS
AU 03 85 76 27 16

musée de l'agriculture

NOS AMIES LES ABEILLES

Plongez dans l'univers fascinant des abeilles, véritables gardiennes de la biodiversité ! Grâce à une ruche pédagogique, découvrez le rôle essentiel de ces insectes dans la pollinisation et admirez leur organisation collective hors du commun. Après la visite, prolongez l'expérience avec une délicieuse dégustation de miels, pour éveiller vos papilles tout en apprenant. Un atelier gourmand et instructif à vivre en famille !



MARDI 21 JUILLET
MARDI 4 AOÛT



Informations pratiques

À PARTIR DE 6 ANS
À 14H30
DURÉE : 1H30
TARIF : 6 € PAR PERSONNE
INFOS & RÉSERVATIONS
AU 03 85 76 27 16

ADHÉSION FAMILLE

Soutenez l'Écomusée de la Bresse bourguignonne et bénéficiez en retour de nombreux avantages, dont des réductions pour les activités en famille des vacances.

Notre structure a besoin de vous, alors n'hésitez pas, adhérez ! Nous sommes à votre disposition pour toutes informations complémentaires.

Bulletin d'adhésion téléchargeable sur notre site ecomusee-bresse71.fr



ÉVÉNEMENTS 2026 POUR TOUTE LA FAMILLE :

Chaque année, l'Écomusée vous propose des événements, pensés pour toute la famille, autour de la lecture, biodiversité, du bois et du terroir !
Venez découvrir des activités accessibles à tous, avec des ateliers interactifs et créatifs, des contes captivants et des spectacles pour petits et grands.

LECTURES EN FÊTE AU MUSÉE DE L'IMPRIMERIE SAMEDI 24 JANVIER (DE 13H À 20H)



VILLAGE DE L'ARCHÉO AU CHÂTEAU DE PIERRE-DE-BRESSE DIMANCHE 14 JUIN



**FÊTE DE LA BIODIVERSITÉ AU CHÂTEAU DE PIERRE-DE-BRESSE
DIMANCHE 23 AOÛT**



**FÊTE DU BOIS À SAINT-MARTIN-EN-BRESSE
DIMANCHE 30 AOÛT**



**FÊTE DU TERROIR À SAINT-GERMAIN-DU-BOIS
DIMANCHE 27 SEPTEMBRE**



PROGRAMME 2026



VACANCES D'HIVER

LUNDI 9 FÉVRIER :

Les Petits Gutenberg

MERCREDI 11 FÉVRIER :

Graines d'archéologues

VENDREDI 13 FÉVRIER :

Escape Game "Fouille en danger"

LUNDI 16 FÉVRIER :

À la Une !

MERCREDI 18 FÉVRIER :

Je fabrique une fibule

VENDREDI 20 FÉVRIER :

Escape Game "Fouille en danger"

VACANCES DE PRINTEMPS

MERCREDI 8 AVRIL :

Ma poterie en colombins

VENDREDI 10 AVRIL :

Escape Game "Fouille en danger"

LUNDI 13 AVRIL :

Tamponne ta lettre !

MERCREDI 15 AVRIL :

Graines d'archéologues

MERCREDI 15 AVRIL :

Œuf de maître

JEUDI 16 AVRIL :

Ça tourne au moulin !

VENDREDI 17 AVRIL :

Escape Game "Fouille en danger"

VENDREDI 17 AVRIL :

Nocturne : Chut... visite en pyjama

VACANCES D'ÉTÉ

LUNDI 6 JUILLET :

Les Petits Gutenberg

MERCREDI 8 JUILLET :

Forêt de Points

MERCREDI 8 JUILLET :

Les lignes de la nature

LUNDI 13 JUILLET :

Marque ta page !

MERCREDI 15 JUILLET :

Fil ! Petite chouette !

JEUDI 16 JUILLET :

Ça tourne au moulin !

LUNDI 20 JUILLET :

À la Une !

musée de
l'imprimerie

musée des
beaux arts

musée
de l'agriculture

MARDI 21 JUILLET :

Nos amies les abeilles

MERCREDI 22 JUILLET :

Terre de Bresse

MERCREDI 22 JUILLET :

Lettres en folie

VENDREDI 24 JUILLET :

Escape Game "Mystères en réserve"

LUNDI 27 JUILLET :

Les Petits Gutenberg

MERCREDI 29 JUILLET :

La mode, ça ne date pas d'hier

VENDREDI 31 JUILLET :

Escape Game "Mystères en réserve"

LUNDI 3 AOÛT :

L'écriture, toute une histoire

MARDI 4 AOÛT :

Nos amies les abeilles

MERCREDI 5 AOÛT :

Fil ! Petite chouette !

LUNDI 10 AOÛT :

Marque ta page !

MERCREDI 12 AOÛT :

Terre de Bresse

JEUDI 13 AOÛT :

Ça tourne au moulin !

VENDREDI 14 AOÛT :

Escape Game "Mystères en réserve"

MERCREDI 19 AOÛT :

Lignes de la nature

VENDREDI 21 AOÛT :

Escape Game "Mystères en réserve"

VACANCES D'AUTOMNE

LUNDI 19 OCTOBRE :

Tamponne ta lettre !

MERCREDI 21 OCTOBRE :

Ma créature en argile

VENDREDI 23 OCTOBRE :

Escape Game "Mystères en réserve"

LUNDI 26 OCTOBRE :

Un tampon sanglant

MERCREDI 28 OCTOBRE :

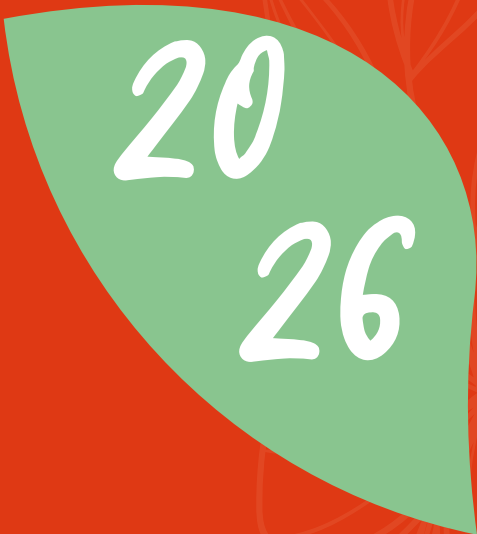
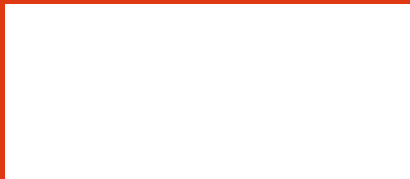
La Bresse à travers monstres

MERCREDI 28 OCTOBRE :

Frissons nocturnes

VENDREDI 30 OCTOBRE :

Escape Game "Mystères en réserve"



ÉCOMUSÉE

DE LA BRESSE BOURGUIGNONNE

CHÂTEAU DÉPARTEMENTAL
71270 PIERRE-DE-BRESSE
03 85 76 27 16

ecomusee.de.la.bresse@wanadoo.fr
ecomusee-bresse71.fr

RETROUVEZ-NOUS
SUR LES RÉSEAUX SOCIAUX



CRÉDITS
© ÉCOMUSÉE DE LA BRESSE BOURGUIGNONNE
© CRASH RECORD
© FREEPIK
© QUENTIN DANIEL

